



MET

 **senda**
Inmobiliaria

Domina Lima

Tener el control, el poder y la valía para decidir, ver el futuro hoy, marca la diferencia entre quienes van un paso adelante y los seguidores.

Un icono se construye sobre las decisiones que se toman para marcar una diferencia. **MET** no solo son 37 niveles, 100 metros de altura, un equipamiento moderno y osado, es el reflejo de aquellos que están dispuestos a conquistar cada reto.



Domina Lima



San Borja Centro
Comercial La Rambla

 a 10 min.

Av. Javier
Prado Este

 a 5 min.

San Isidro
Centro
Financiero

 a 3 min.

Jesús María

 a 15 min.

Lince

 a 5 min.

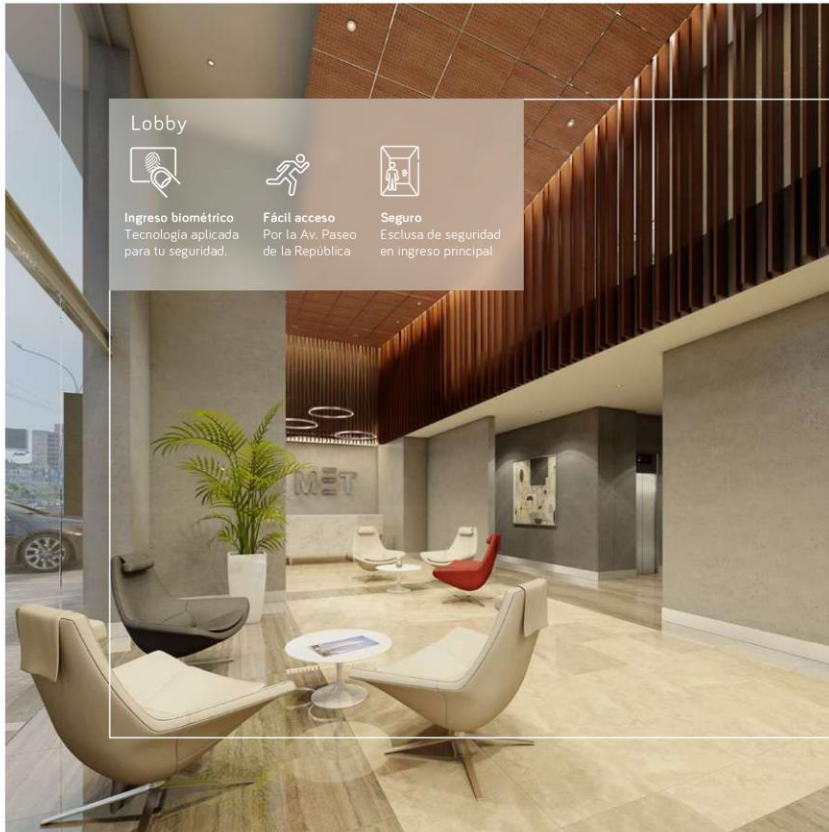
Vía Expresa
Av. Paseo de
la República

 Metropolitano
a 2 min.

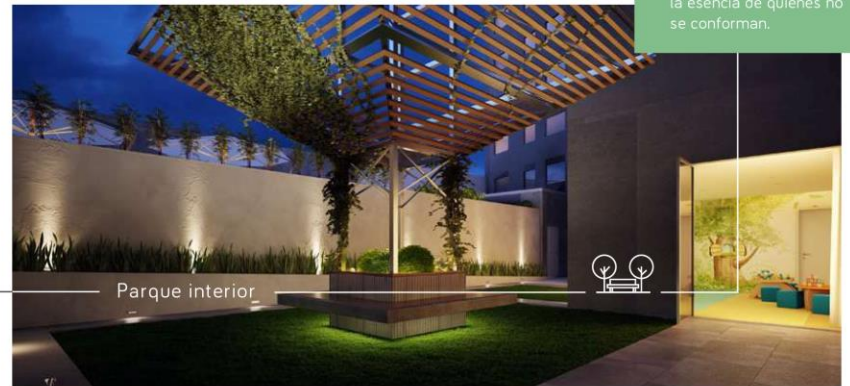
Centro
de Lima

 a 15 min.

Tu tiempo es valioso y **MET** te da la posibilidad de ahorrar tiempo conectando tu ruta diaria a través de las principales vías que mueven la ciudad: la Av. Javier Prado y la Vía Expresa Paseo de la República. Vive a minutos de los principales distritos de Lima.



Cada elemento en su lugar, cada detalle que armoniza.
MET comparte contigo la esencia de quienes no se conforman.





Coworking room



Si tomaste la decisión de estar un paso adelante, mereces disfrutar de la satisfacción de cada nueva victoria.



BBQ Boxes



Práctico



Privado



Vista Panorámica



MET

Sky gym



125m²



Saludable



Vista Panorámica





Sala - Comedor

Una gran ciudad como Lima merece una variedad de vivienda a su medida. En Met contamos con opciones que van desde departamentos para inversión hasta los de corte familiar.





Dormitorio Principal



El Walk in closet
es de ellas,
una extensión de su
personalidad.
MÉT lo tiene, disfrútalo.



Cocina Abierta



TIPOLOGÍAS



Duo



Área total: 60m²

- Departamento + escritorio
- Cocina Abierta
- Centro de lavado
- Walk in Closet

De a dos los planes son más grandes, hagamos que sean memorables desde le inicio, que sea en **MET**

Comodidad y seguridad en casa



Áreas comunes amobladas y equipadas



Tablero de polvo de mármol en baño principal



División entre cocina y lavandería



Muebles altos y bajos en cocina



Elección entre cocina abierta y cocina cerrada



Esclusa de seguridad en ingreso principal



Sistema de seguridad biométrico



Cámaras de seguridad



Circuito cerrado de TV y grabador de video (DVR)



Alarma y cisterna contraincendios



Sistema de presión constante de agua



Medidor de luz independiente



Contómetro de agua para cada departamento



Tablero de granito en muebles bajo de cocina



Detectores de humo y temperatura



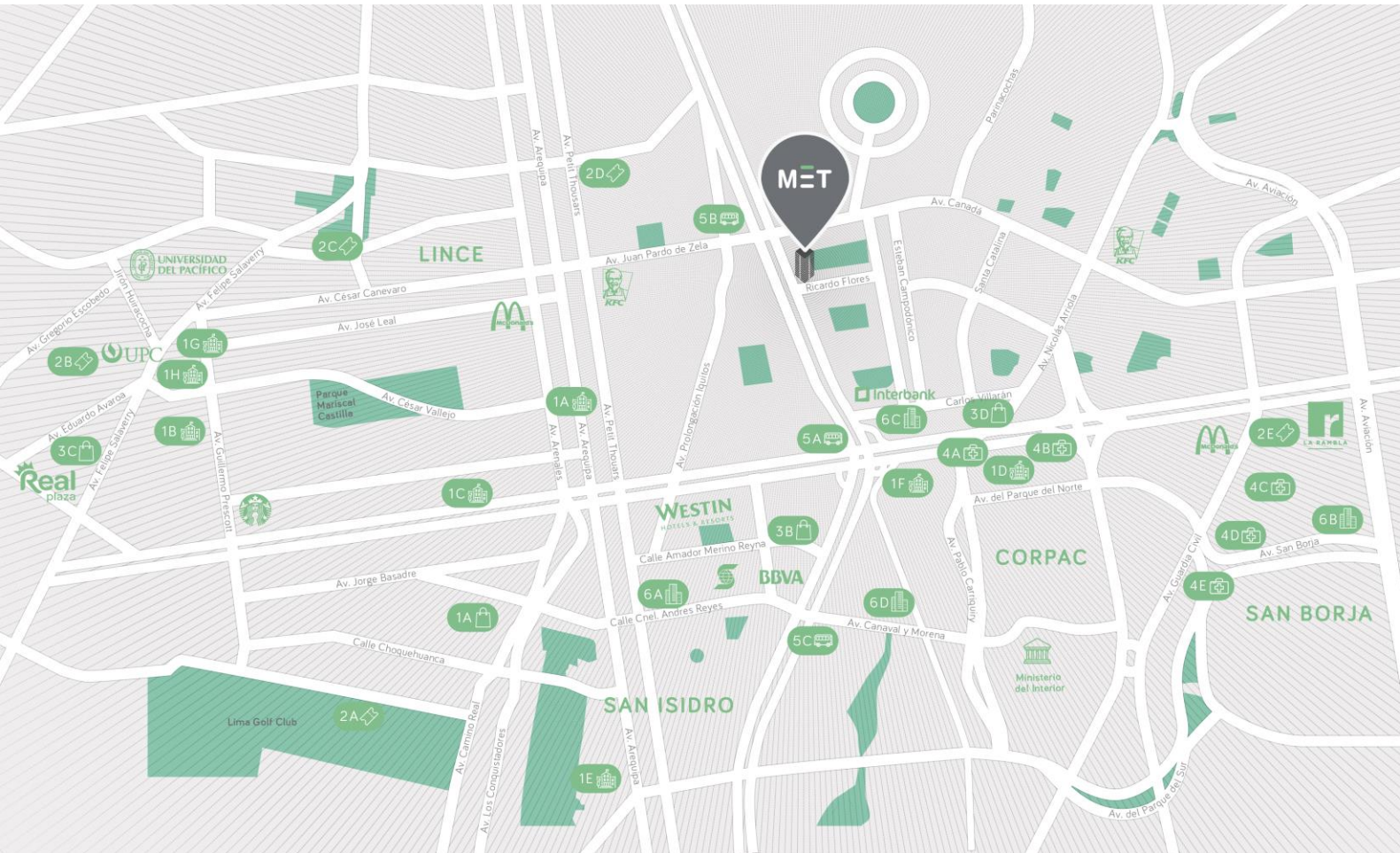
Sistema de ventilación en cuarto de residuos



Sistema de extracción CO en sótanos



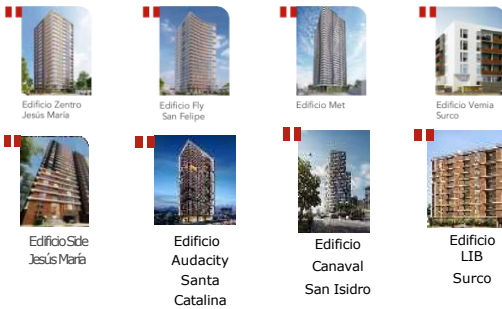
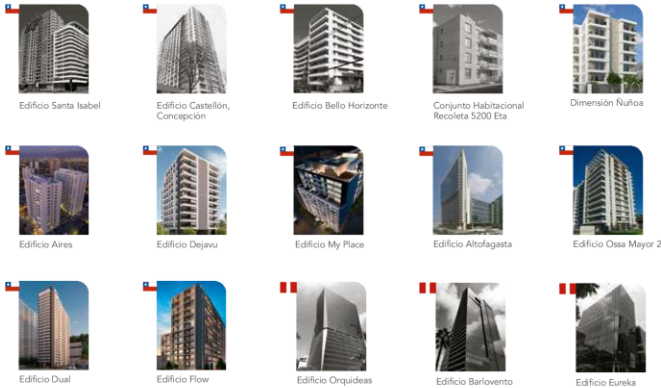
Ventilación en escaleras y vestíbulos previo



- 1 CENTROS DE ESTUDIO**
 - 1A Universidad César Vallejo
 - 1B Centro de Idiomas Universidad del Pacifico
 - 1C Instituto de Idiomas USMP
 - 1D Instituto Educación Clínica Ricardo Palma
 - 1E Universidad Inca Garcilaso de la Vega
 - 1F Colegio San Agustín
 - 1G Colegio Sophianum
 - 1H UPC
- 2 CULTURAL Y ENTRETENIMIENTO**
 - 2A Club Golf San Isidro
 - 2B Centro Cultural Peruano Japonés
 - 2C Law Tennis
 - 2D Teatro Pirandello
 - 2E Gold Gym
- 3 CENTROS COMERCIALES**
 - 3A Centro Comercial Camino Real
 - 3B Saga Falabella / Ripley
 - 3C Real Plaza Salaverry
 - 3D Strip Center
- 4 CLÍNICAS**
 - 4A Clínica Ricardo Palma
 - 4B Oftalmosalud
 - 4C Clínica SANNA
 - 4D Clínica Internacional
 - 4E Oncosalud
- 5 CONECTIVIDAD**
 - 5A Metropolitano, Estación Javier Prado
 - 5B Metropolitano, Estación Canadá
 - 5C Metropolitano, Estación Canaval y Moreyra
- 6 CENTRO FINANCIERO**
 - 6A San Isidro
 - 6B San Borja
 - 6C Torre Interbank
 - 6D BCP

ECHEVERRIA IZQUIERDO

Empresa fundada en el año 1978 con la más alta experiencia en proyectos de edificación, obras civiles, montajes industriales y proyectos inmobiliarios. A la fecha Echeverría Izquierdo Inmobiliaria ha participado en más de 65 proyectos, con un total de más de 10.000 unidades construidas, que representan una facturación total de más de USD \$ 1.000 millones.



Socios Estratégicos



* Todas las imágenes mostradas, materiales y equipamientos son únicamente referenciales. Las áreas indicadas son aproximadas y pueden variar durante el desarrollo del proyecto.



senda
Inmobiliaria